

AleaFelix Next Generation

AleaFelix NG es la evolución del sistema de gestión GPON, AleaFelix. Una plataforma de gestión integral de **redes de acceso FTTx 100% web**, diseñada para operar en entornos multi vendedor, multi operador y multi dispositivo.

Su alcance abarca desde la **provisión automática de ONTs** hasta la **gestión completa** del ciclo de vida del cliente: alta, monitorización en tiempo real, diagnóstico de red, gestión de IPs y servicios.

Y todo desde un único punto de control, accesible desde cualquier navegador, sin necesidad de instalar equipamiento adicional.

Además de una interfaz **web renovada e intuitiva**, la versión NG incorpora **nuevas funcionalidades** desarrolladas para atender las necesidades del mercado: terminal SSH web, monitorización ACS en tiempo real, importaciones programadas y soporte ampliado de dispositivos y marcas.



AleaFelixNG

La gestión de tu FTTx
en el siguiente nivel

PRINCIPALES CARACTERÍSTICAS

Provisión multimarca

Huawei, ZTE, Zhone, OLTs, ONTs y Gateway residencial

ACS integrado

TR069 y TR181.
Plantillas avanzadas y parámetros configurables

DHCP IPv4 & IPv6

Felix DHCP multioperador con dashboard, rangos y alarmas de ocupación.

Sistema multioperador

Gestión de red con roles.
Privacidad total de datos.

Monitorización y Diagnóstico

OLT/ONT, potencia óptica, eventos ACS y mapa de clientes.

API REST

Para facilitar la integración con aplicaciones y sistemas de terceros.

DESPLIEGUE A TU MEDIDA

ON PREMISE

Control total de la infraestructura

CLOUD

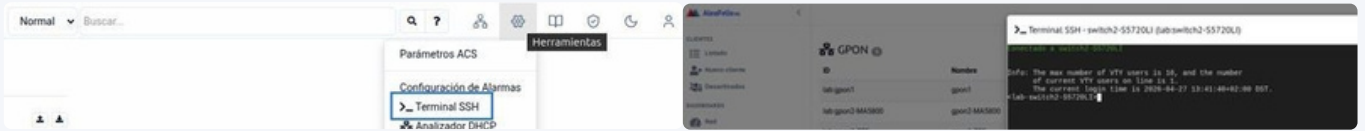
Sin inversión inicial
Alta disponibilidad

SAAS

Pago por uso
Gestión IT mínima

TERMINAL SSH WEB INTEGRADO

Acceso remoto directo y seguro desde el navegador mediante un emulador de terminal completo. No requiere cliente SSH adicional.

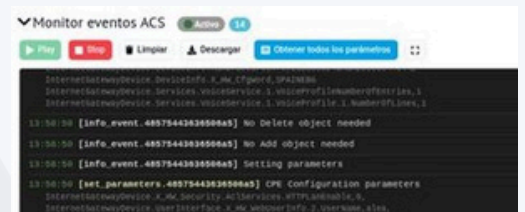


Acceso desde menú Herramientas

Terminal conectada al dispositivo

MONITOR ACS EN TIEMPO REAL

- Monitor de eventos TR-069 y TR-181/ACS por contrato
- Snapshot completo de parámetros de la ONT
- Exportación CSV e importación masiva de parámetros ACS
- Ampliación de la pantalla para ver largas listas de datos



Monitor eventos ACS

IMPORTACIÓN CSV PROGRAMADA

- Permite cargas masivas de clientes
- Backups automáticos y trazabilidad de estados
- Con programación horaria
- Grace period de 5 min



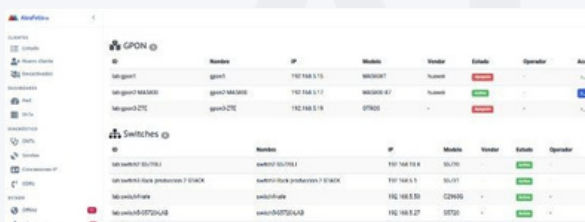
Importaciones programadas



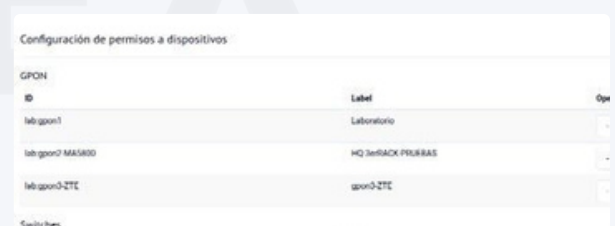
Formulario de importación

GESTIÓN DE RECURSOS MULTIÁREA

Asignación de roles de accesos multiárea que permite aplicar privilegios de acción por zona geográfica, tipos de equipamiento áreas de red específicas. Interfaz de gestión totalmente renovada.



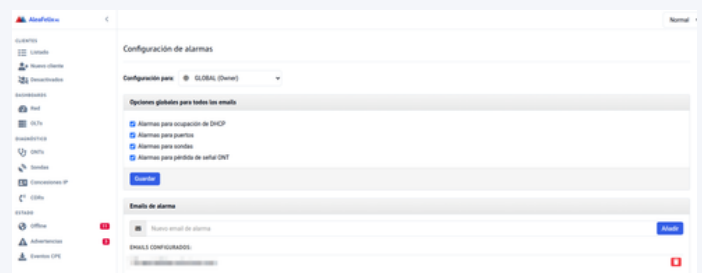
Vista GPON, Switches y Routers



Configuración de permisos

GESTIÓN AVANZADA DE ALARMAS

Alarmas configurables por email: pérdida de señal ONT (LOS), ocupación DHCP, puertos y sondas. Configuración global o por operador.



Configuración de alarmas por correo

CONFIGURACIÓN DE PARÁMETROS ACS

Gestión de parámetros ACS vía interfaz web y exportación/importación masiva por CSV. Permite gestión batch sobre flotas completas de dispositivos.



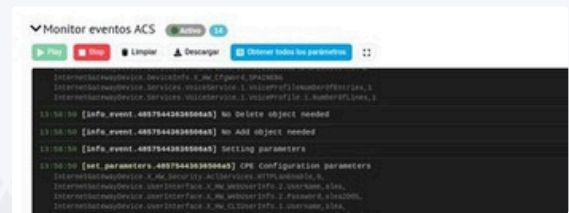
Pantalla de parámetros ACS



Importación masiva por CSV

MONITOR DE EVENTOS ACS EN TIEMPO REAL

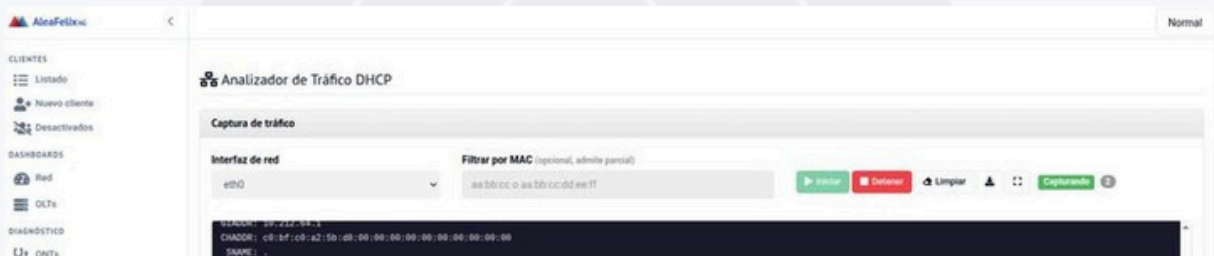
Visualización *live* de eventos TR-069 por CPE directamente desde la ficha de contrato del cliente. Play/Stop, limpieza y descarga del log.



Monitor de eventos ACS activo en la ficha del cliente

ANALIZADOR DE TRÁFICO DHCP

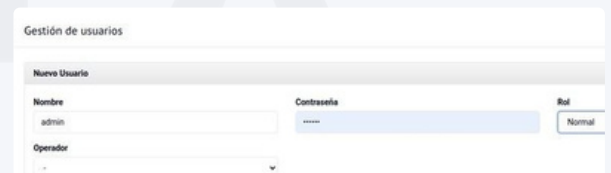
Captura y análisis de tráfico DHCP en tiempo real. Filtrado por interfaz y MAC para un troubleshooting rápido y preciso.



Analizador de tráfico DHCP

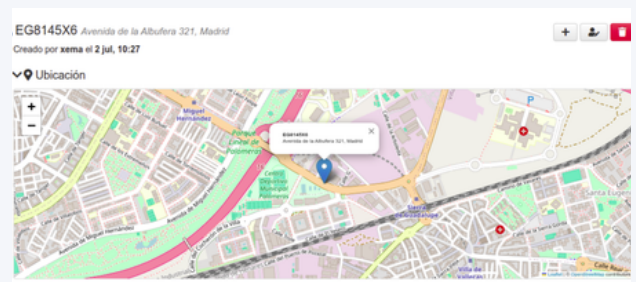
GESTIÓN DE USUARIOS

Gestión de usuarios y privilegios con roles configurables.



GEOLOCALIZACIÓN DE ONTs

- Localiza la ubicación de cada ONT instalada
- Mapa con detalles de dirección
- Vista del estado de la ONT en tiempo real



PRINCIPALES FUNCIONALIDADES

- **Nueva interfaz**

Más intuitiva, responsive y fácil de usar.
Modo día y noche.

- **Importación programada de datos de cliente**

Cargas masivas con programación horaria y backups.

- **Geolocalización**

Ubicación de las ONTs en OpenStreetMap

- **Parámetros ACS masivos**

Exportación/importación masiva de parámetros

- **Gestión avanzada de alarmas y eventos**

Notificaciones por email configurables.

- **Terminal SSH web integrado**

Acceso remoto a dispositivos de red desde el navegador, con total seguridad.

- **Monitor ACS en tiempo real**

Eventos TR-069 y TR-181 por CPE desde la ficha del cliente.

- **Gestión de permisos multiárea**

Asignación de roles por áreas para facilitar el control exacto de las zonas a gestionar.

- **Analizador tráfico DHCP**

Captura en tiempo real para troubleshooting.

- **MFA/2FA**

Doble factor de autenticación

ESCENARIOS DE USO

Operator



- Multitenant - Multioperador
- Bitstream y Marca blanca
- Integración con BSS/OSS propios
- +1M de clientes por instancia

Hospitality



- Gestión centralizada del hotel
- ONTs en rooms, zona común, CCTV
- Control de acceso y servicios
- WiFi y VoIP integrados

Campus y Empresas



- ONU por zona de trabajo e intranet
- MultiServicios por departamento
- AP WiFi gestionados centralmente
- Gestión de ancho de banda por usuario